



МЕРКУРИ
КОНСТРАКШН
МЕНЕДЖМЕНТ:
ЭКСПЕРТЫ
СТРОИТЕЛЬНОГО РЫНКА



ГОЛОВНОЙ ОФИС
МОСКВА, РФ



КОМПАНИЯ МЕРКУРИ КОНСТРАКШН МЕНЕДЖМЕНТ БЫЛА ОСНОВАНА ПРОФЕССИОНАЛАМИ СТРОИТЕЛЬНОГО РЫНКА С БОЛЕЕ ЧЕМ 20-ЛЕТНИМ ОПЫТОМ РАБОТЫ НА СТРОИТЕЛЬНОМ РЫНКЕ РФ, СНГ И ЕВРОПЫ



СОСТАВ СОТРУДНИКОВ:
БОЛЕЕ 70 ИТР И ОФИСНЫХ
СОТРУДНИКОВ*

* Численность сотрудников,
может меняться в зависимости от
проектов.



КОМАНДНОЕ ПОРТФОЛИО
ВКЛЮЧАЕТ БОЛЕЕ 100 ПРОЕКТОВ
(ПРОМЫШЛЕННЫЕ ОБЪЕКТЫ,
ЦЕНТРЫ ОБРАБОТКИ ДАННЫХ,
БАНКИ, ОФИСЫ КЛАССА А+ И
ПРОЧ.) В РФ, СНГ И ЕВРОПЕ

МЕРКУРИ
КОНСТРАКШН
МЕНЕДЖМЕНТ



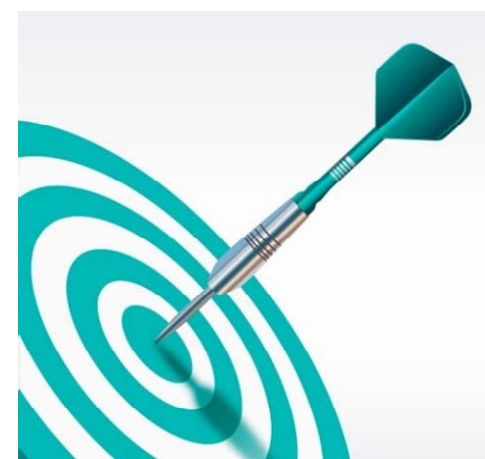
КОМПАНИЯ МЕРКУРИ
КОНСТРАКШН МЕНЕДЖМЕНТ
ОСНОВАНА
ПРОФЕССИОНАЛАМИ
СТРОИТЕЛЬНОГО РЫНКА РФ С
ОБШИРНЫМ ОПЫТОМ РАБОТЫ
НА ПРОЕКТАХ РАЗЛИЧНОГО
УРОВНЯ СЛОЖНОСТИ КАК В
МИРЕ, ТАК И В РОССИИ.



МЫ ВЕРИМ В ТО, ЧТО МОЖЕМ
ОКАЗЫВАТЬ УСЛУГИ
ВЫСОЧАЙШЕГО КАЧЕСТВА В
СТРОИТЕЛЬНОЙ ОТРАСЛИ,
ПОТОМУ ЧТО ОБЛАДАЕМ
НЕОБХОДИМЫМИ
КОМПЕТЕНЦИЕЙ, НАВЫКАМИ,
ЗНАНИЯМИ, ОПЫТОМ. ВСЕ ЧЛЕНЫ
НАШЕЙ КОМАНДЫ ИМЕЮТ
ВЫСОЧАЙШУЮ КВАЛИФИКАЦИЮ.



МЫ ГОТОВЫ ПРЕДЛОЖИТЬ
ОПТИМАЛЬНЫЕ И НАИБОЛЕЕ
ВЫГОДНЫЕ РЕШЕНИЯ ДЛЯ
НАШИХ КЛИЕНТОВ И
ПАРТНЕРОВ. МЫ ВСЕГДА
ОТКРЫТЫ ИННОВАЦИЯМ В
СВОЕЙ РАБОТЕ И
ИСПОЛЬЗУЕМ ИХ В
РЕАЛИЗАЦИИ СВОИХ
ПРОЕКТОВ.



НАША МИССИЯ – СТРЕМЛЕНИЕ
УСПЕШНО РАБОТАТЬ НА
РОССИЙСКОМ РЫНКЕ,
СОВЕРШЕНСТВОВАТЬ
СУЩЕСТВУЮЩИЕ БИЗНЕС-
ПРОЦЕССЫ И СОХРАНЯТЬ ТОТ
ВЫСОКИЙ УРОВЕНЬ, КОТОРЫЙ
МЫ ЗАСЛУЖЕННО ЗАРАБОТАЛИ
В СРЕДЕ ЭКСПЕРТОВ
СТРОИТЕЛЬНОГО РЫНКА.



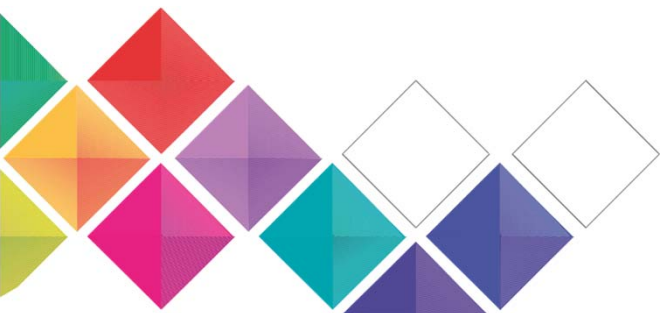
ГЕНЕРАЛЬНЫЙ ДИРЕКТОР

Деклан Майкл О Салливан



ИСПОЛНИТЕЛЬНЫЙ ДИРЕКТОР

Константин Габашвили



ЦОД-2 СБЕРБАНКА

ИЦ Сколково, Москва, РФ



В рамках консорциума ООО «МСМ» выступило генеральным подрядчиком по проведению полного комплекса работ по возведению крупнейшего центра обработки данных в Европе.

ПРОДОЛЖИТЕЛЬНОСТЬ:

18 месяцев

ОСОБЕННОСТИ:

5 000 кв. м – общая площадь всех машзалов.
Проект сертифицируется на LEED SILVER, а также по Tier-III.

ОБЩАЯ ПЛОЩАДЬ:

33 000 кв. м

ОБЩАЯ СТОИМОСТЬ ПРОЕКТА:

\$300 млн

МЕРКУРИ
КОНСТРАКШН
МЕНЕДЖМЕНТ



МАГАЗИН MAX MARA В ГУМЕ

Москва, РФ



Проведение работ по внутренней отделке во флагманском магазине Max Mara в ГУМе на Красной площади.

ПРОДОЛЖИТЕЛЬНОСТЬ:

2,5 месяца

ОСОБЕННОСТИ:

Все работы ведутся в ночное время в действующем торговом центре, в помещении магазина, занимающего два этажа в здании исторического и культурного наследия. Все работы координируются итальянскими дизайнерами, авторами концепции, а также производителями мебели в Италии (заказ на панели и встроенную мебель был размещен до возведения перегородок).

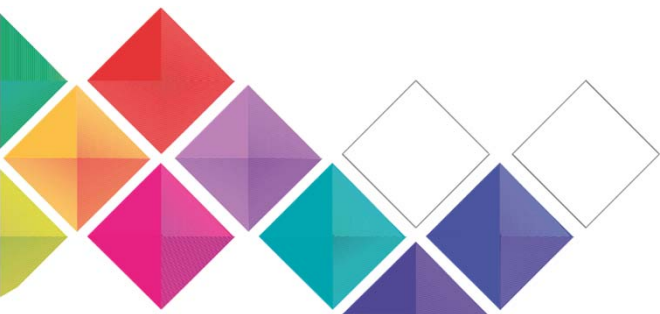
ОБЩАЯ ПЛОЩАДЬ:

500 кв. м

ОБЩАЯ СТОИМОСТЬ ПРОЕКТА:

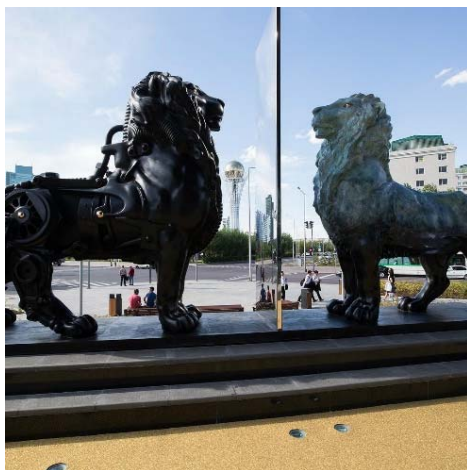
\$250 тыс

МЕРКУРИ
КОНСТРАКШН
МЕНЕДЖМЕНТ



ОТЕЛЬ RITZ-CARLTON

Астана, Казахстан



Полный комплекс общестроительных и отделочных работ в отеле, включая ресторанные зоны.

ПРОДОЛЖИТЕЛЬНОСТЬ:

11 месяцев

ОСОБЕННОСТИ:

В общий объем работ входила отделка ресторана на 3-ем этаже а также Скай-бар на 18 этаже.

ОБЩАЯ СТОИМОСТЬ ПРОЕКТА:

\$40 млн.

МЕРКУРИ
КОНСТРАКШН
МЕНЕДЖМЕНТ



ГОЛОВНОЙ ОФИС ГП ВЕРНЫЙ КАПИТАЛ

Talan Tower, Астана, Казахстан



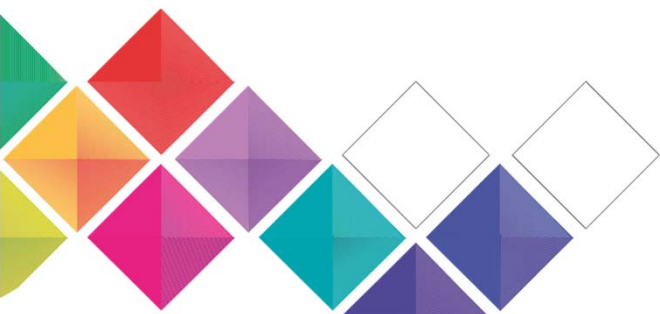
Полный комплекс общестроительных и отделочных работ на двух этажах офисных помещений.

ПРОДОЛЖИТЕЛЬНОСТЬ:
7 месяцев

ОСОБЕННОСТИ:
Работы включали отделку лобби, лифтовых зон и главной входной группы.

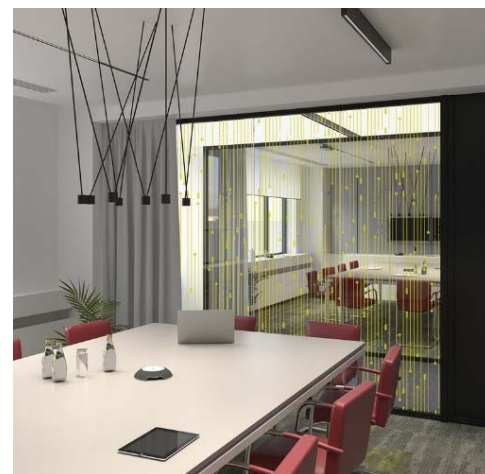
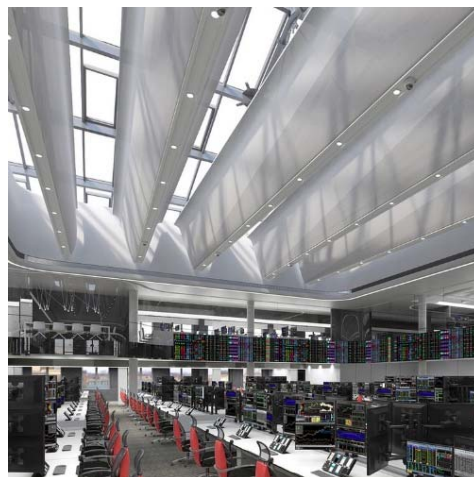
ОБЩАЯ СТОИМОСТЬ ПРОЕКТА:
\$11 млн

МЕРКУРИ
КОНСТРАКШН
МЕНЕДЖМЕНТ



ДИЛИНГОВЫЙ ЦЕНТР СБЕРБАНКА

Москва, РФ



Полный пакет проектирования с разработкой концепции. Строительство включает в себя полный цикл общестроительных и инженерных работ, в том числе замену ДГУ, вентиляционных установок и оборудования системы холодоснабжения, поставку мебели и активного ИТ оборудования.

ПРОДОЛЖИТЕЛЬНОСТЬ:

6 месяцев

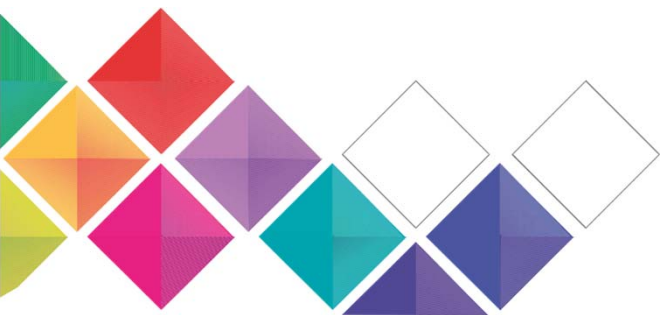
ОСОБЕННОСТИ:

265 трейдерских столов.

ОБЩАЯ СТОИМОСТЬ ПРОЕКТА:

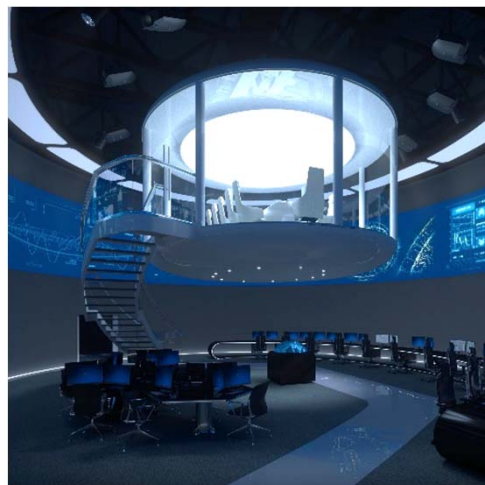
\$35 млн

МЕРКУРИ
КОНСТРАКШН
МЕНЕДЖМЕНТ



СИТУАЦИОННЫЙ ЦЕНТР КИБЕРБЕЗОПАСНОСТИ ПАО СБЕРБАНК

Москва, РФ



Полный цикл работ по реконструкции помещения для СЦ, оборудованного самыми современными системами обеспечения максимальной степени эффективности в работе по всем направлениям кибербезопасности, визуализации состояния и управления в режиме реального времени, акцентирование внимания на актуальных событиях, что должно обеспечивать минимальное время реакции в процессе принятия решений, требующих вмешательства персонала и проактивного их устранения, обеспечение аудиовизуальной связи и передачи информации как в региональные подразделения так и во внешние структуры.

ПРОДОЛЖИТЕЛЬНОСТЬ:

3,5 месяца

ОСОБЕННОСТИ:

Общая площадь проекта – 515 кв. м (25 рабочих мест).

ОБЩАЯ СТОИМОСТЬ ПРОЕКТА:

\$1,2 млн

МЕРКУРИ
КОНСТРАКШН
МЕНЕДЖМЕНТ



**МЕГАЦОД СБЕРБАНКА РФ
МОСКВА, РФ**

Самый крупный в Восточной Европе центр обработки данных, сертифицированный по TIER III (площадь машинных залов – 5 000 кв. м, мощность – 20 МВт).

ПРОДОЛЖИТЕЛЬНОСТЬ:
21 месяц

ОСОБЕННОСТИ:
Финалист премии «DATA CENTER DYNAMICS AWARD 2012» в номинации «Инновационные решения для мега дата-центров».

ОБЩАЯ ПЛОЩАДЬ:
36 000 кв. м

ОБЩАЯ СТОИМОСТЬ ПРОЕКТА:
\$210 млн



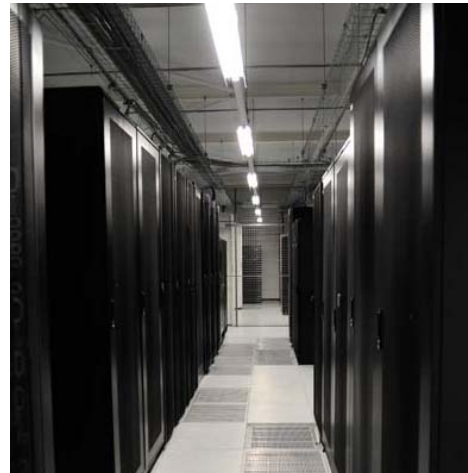
**ЦОД DATASPACE PARTNERS
МОСКВА, РФ**

ПРОДОЛЖИТЕЛЬНОСТЬ:
15 месяцев

ОСОБЕННОСТИ:
Площадь машинных залов составляет 3 000 кв. м, мощность 12 МВт. Проект получил сертификат Tier III от Uptime Institute при вводе в эксплуатацию.

ОБЩАЯ ПЛОЩАДЬ:
5 000 кв. м

ОБЩАЯ СТОИМОСТЬ ПРОЕКТА:
\$60 млн



**ЦОД IXCELLERATE
МОСКВА, РФ**

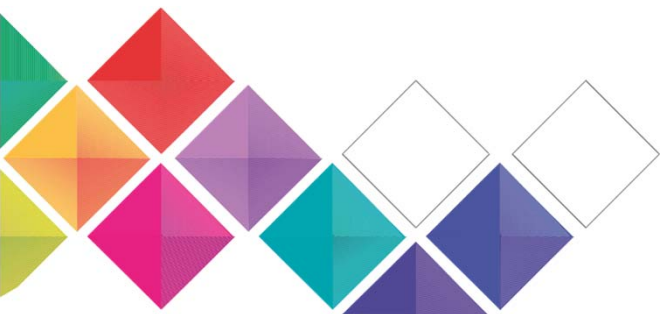
ПРОДОЛЖИТЕЛЬНОСТЬ:
7 месяцев – I этап
9 месяцев – II этап

ОСОБЕННОСТИ:
Площадь самих производственных площадей – 800 кв. м, проект состоял из нескольких стадий.

ОБЩАЯ ПЛОЩАДЬ:
2 500 кв. м

ОБЩАЯ СТОИМОСТЬ ПРОЕКТА:
\$6,8 млн – I этап
\$4,8 млн – II этап

**МЕРКУРИ
КОНСТРАКШН
МЕНЕДЖМЕНТ**



РОСБАНК, VIP Office

Москва, РФ



Комплекс проектных работ и строительномонтажных работ в объеме Fit-out для VIP отделения ПАО Росбанк, включая инженерные системы, в том числе пожаротушение, кондиционирование, вентиляция

ПРОДОЛЖИТЕЛЬНОСТЬ:

3 месяца

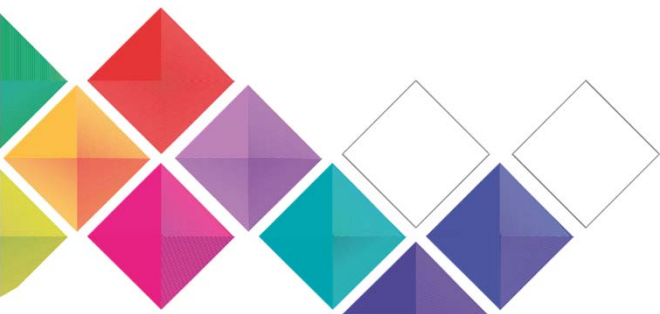
ОСОБЕННОСТИ:

Исключительно короткие сроки производства работ с использованием эксклюзивных материалов.

ОБЩАЯ ПЛОЩАДЬ:

400 кв. м

МЕРКУРИ
КОНСТРАКШН
МЕНЕДЖМЕНТ



ОФИС ПРЕДСЕДАТЕЛЯ ПРАВЛЕНИЯ СБЕРБАНКА

Москва, РФ



Полный комплекс проектных, инженерно-механических и электромонтажных работ для нового офиса Президента и Председателя Правления ПАО Сбербанк.

ПРОДОЛЖИТЕЛЬНОСТЬ:

5 месяцев

ОСОБЕННОСТИ:

Объект премиум-класса для первых лиц Сбербанка.

ОБЩАЯ ПЛОЩАДЬ:

1 300 кв. м

ОБЩАЯ СТОИМОСТЬ ПРОЕКТА:

\$10 млн

МЕРКУРИ
КОНСТРАКШН
МЕНЕДЖМЕНТ



ОФИС ЮНИКРЕДИТ БАНКА

Москва, РФ



ПРОДОЛЖИТЕЛЬНОСТЬ:

4 месяца

ОСОБЕННОСТИ:

Полный комплекс проектных работ, работ по вентиляции и кондиционированию, противопожарной защите (спринклерное и газовое пожаротушение), СКС, видеонаблюдение, системы доступа, встроенная мебель.

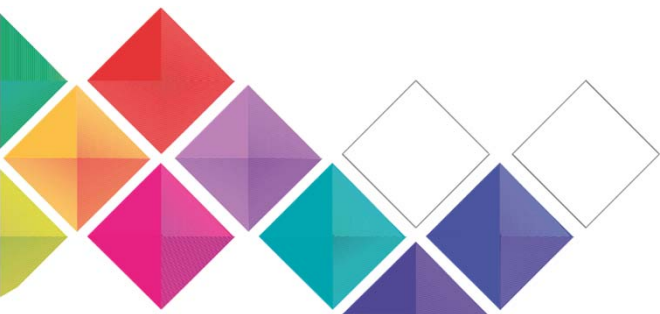
ОБЩАЯ ПЛОЩАДЬ:

10 500 кв. м

ОБЩАЯ СТОИМОСТЬ ПРОЕКТА:

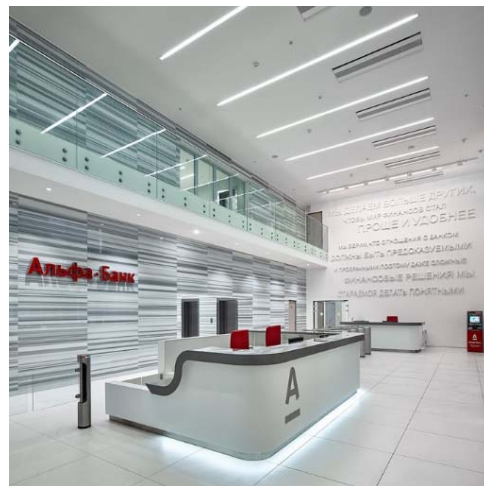
\$10 млн

МЕРКУРИ
КОНСТРАКШН
МЕНЕДЖМЕНТ



ЗДАНИЕ АЛЬФА-БАНКА

Москва, РФ



Проведение работ по рабочему проектированию, а также инженерно-механические и электромонтажные работы для нового головного офиса Альфа-Банка в бизнес-комплексе i-land Нагатино.

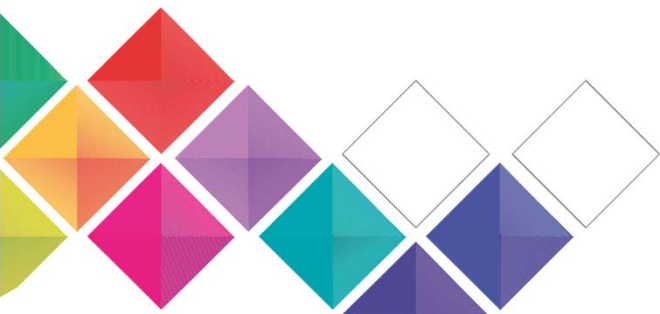
ПРОДОЛЖИТЕЛЬНОСТЬ:
10 месяцев

ОСОБЕННОСТИ:
Работы проводились в два этапа в 11-этажном здании, специально приобретенном компанией для размещения в нем головного офиса банка.

ОБЩАЯ ПЛОЩАДЬ:
25 000 кв. м

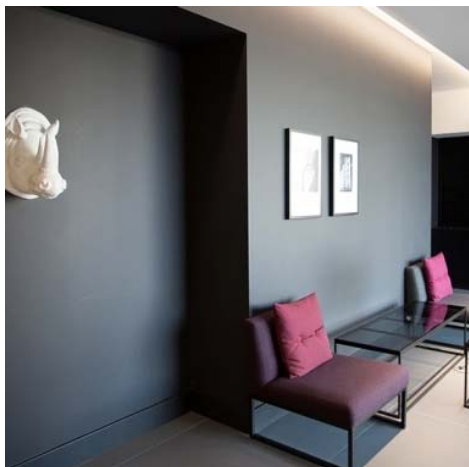
ОБЩАЯ СТОИМОСТЬ ПРОЕКТА:
\$25 млн

МЕРКУРИ
КОНСТРАКШН
МЕНЕДЖМЕНТ



АЗИМУТ-ОТЕЛЬ

Санкт-Петербург, РФ



Отделка и монтаж инженерных систем
в существующей гостинице сети
Azimut Hotels в
г. Санкт-Петербург на 1-ом и 2-ом
этажах гостиничного комплекса.

ПРОДОЛЖИТЕЛЬНОСТЬ:

10 месяцев

ОСОБЕННОСТИ:

Работы проводились в действующем гостиничном комплексе и включали в себя отделку ресторанной зоны 1-го этажа и лобби отеля.

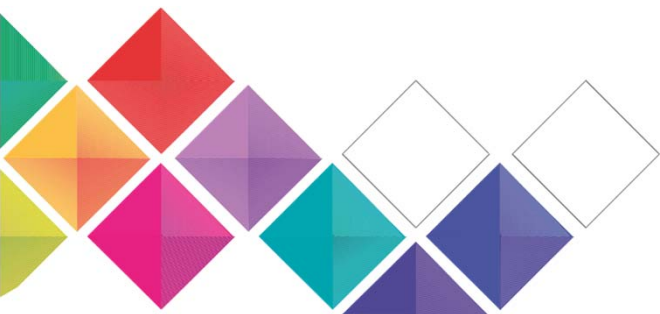
ОБЩАЯ ПЛОЩАДЬ:

5 100 кв. м

ОБЩАЯ СТОИМОСТЬ ПРОЕКТА:

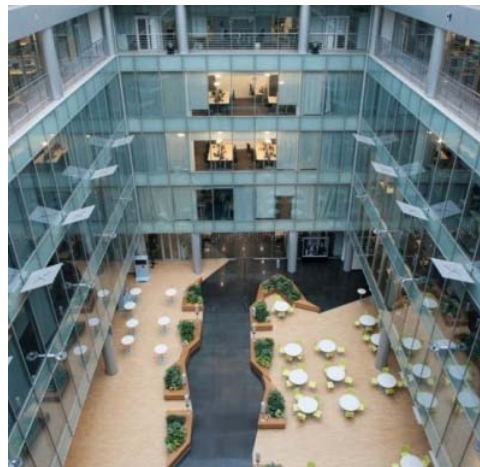
\$25 млн

МЕРКУРИ
КОНСТРАКШН
МЕНЕДЖМЕНТ



ОФИС КОМПАНИИ SIEMENS

Москва, РФ



Комплекс проектных работ, работ по установке вентиляционных и систем кондиционирования, противопожарной защите, а также все работы по установке встроенной мебели.

ПРОДОЛЖИТЕЛЬНОСТЬ:

9 месяцев

ОСОБЕННОСТИ:

Комплекс работ включал в себя реконструкцию ресторана фри-фло на 1 этаже. Проект получил золотой сертификат LEED.

ОБЩАЯ ПЛОЩАДЬ:

16 000 кв. м

ОБЩАЯ СТОИМОСТЬ ПРОЕКТА:

\$10,5 млн.

МЕРКУРИ
КОНСТРАКШН
МЕНЕДЖМЕНТ



НЕМЕЦКИЙ ЦЕНТР

Москва, РФ



Комплекс проектных работ, работ по вентиляции и кондиционированию, противопожарной защите (спринкерное и газовое пожаротушение), СКС, видеонаблюдение, системы доступа, встроенной мебели.

ПРОДОЛЖИТЕЛЬНОСТЬ:

10 месяцев

ОСОБЕННОСТИ:

Победитель в номинации «Лучший атриум для бизнес-центра», где авторы использовали идею айсберга как символ холодной русской зимы.

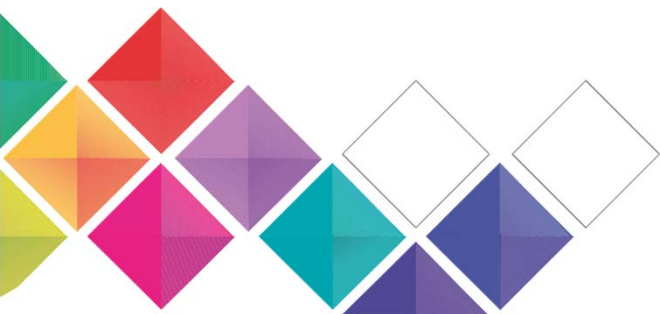
ОБЩАЯ ПЛОЩАДЬ:

23 000 кв. м

ОБЩАЯ СТОИМОСТЬ ПРОЕКТА:

\$13,5 млн

МЕРКУРИ
КОНСТРАКШН
МЕНЕДЖМЕНТ



ОФИС СБЕРБАНКА

Кутузовский, 32, корпус Б

Москва, РФ



Комплекс проектных работ и строительномонтажных работ в объеме Fit-out, включая работы по вентиляции и кондиционированию, противопожарной защите (спринклерное пожаротушение, видеонаблюдение, системы контроля доступа, водоснабжение, водоотведение, электроснабжение и т.п.

ПРОДОЛЖИТЕЛЬНОСТЬ:

5 месяцев

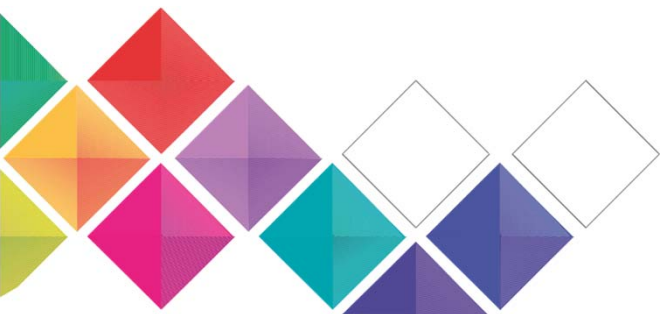
ОСОБЕННОСТИ:

Проведение работ в сжатые сроки при незаконченных работах по Shell and Core, проводимых сторонним подрядчиком

ОБЩАЯ ПЛОЩАДЬ:

3 200 кв. м

МЕРКУРИ
КОНСТРАКШН
МЕНЕДЖМЕНТ



VIP отделение PRIVATE
BANKING СБЕРБАНКА
Соймоновский пр., 5, Москва



Комплекс проектных работ и строительномонтажных работ в объеме Fit-out, включая работы по вентиляции и кондиционированию, противопожарной защите (спринклерное и газовое пожаротушение), видеонаблюдение, системы контроля доступа, водоснабжение, водоотведение, электроснабжение и т.п.

ПРОДОЛЖИТЕЛЬНОСТЬ:

6 месяцев

ОСОБЕННОСТИ:

Проведение работ в стесненных условиях в действующем здании. Выполнение работ по устройству бронеконструкций кассовых узлов, сертификация

ОБЩАЯ ПЛОЩАДЬ:

4 800 кв. м

МЕРКУРИ
КОНСТРАКШН
МЕНЕДЖМЕНТ